

PORCELAIN

CATÁLOGO GENERAL 2026



**EL BARCO**



**EL BARCO**

PORCELÁNICO  
PORCELAIN



PORCELÁNICO  
PORCELAIN



BRILLO  
GLOSSY



REVESTIMIENTO  
WALL TILE



DESTONIFICACIÓN  
SHADE VARIATION



ANTIDESLIZANTE  
ANTISLIP



LISO  
FLAT



MATE  
MATT



PAVIMENTO  
FLOOR TILE



NÚMERO DISEÑOS  
DIFFERENT DESIGNS



ESPESOR  
THICKNESS



RELIEVE  
RELIEF

Porcelánico / Porcelain

Piscinas / Pools

● 20x20	
Corfu	04
Creta	08

Fachadas / Claddings

● 15x30	
Dover	12

Cementos / Cements

● 20x20	
Scale	16
Velvet	20

Piedras / Stones

● 15x30	
Habitat	24
Maya	28

● 20x20	
Natura	30
Lava	34

● 7,5x30	
Magma	38

Terracotas / Cottos

● 20x20	
Asturias	40
Xian	42

● 7,5x30	
Nok	48

Hidráulicos / Patterns

● 20x20	
Acropolis	50
Decor Han	46
Decor Ming	46
Decor Tao	46
Plaka	54

Piscinas  
Pools

Fachadas  
Claddings

Cementos  
Cements

Piedras  
Stones

Terracotas  
Cottos

Hidráulicos  
Patterns

Info

# Corfu

20 x 20 · 8" x 8"

CORFU OCEAN



Una piscina de aguas serenas que evoca calma y armonía. Un diseño atemporal que transforma el espacio en un refugio de paz y relajación.

A pool of serene waters that evokes calm and harmony. A timeless design that turns any space into a haven of peace and relaxation.



PORCELÁNICO | PORCELAIN



DOVER TAUPE | CORFU PERLA



CORFU PERLA  
(K02) 11577



CORFU TURQUESA  
(K02) 11579



CORFU OCEAN  
(K02) 11578

Embalaje · Packing · 20 x 20 · 8" x 8"

Piezas / Caja Pcs / Ctn	Kg / Caja Kg / Ctn	M² / Caja Sqm / Ctn	Cajas / Palet Ctn / Plt	M² / Palet Sqm / Plt	Kg / Palet Kg / Plt
25	17,0	1	60	60	1050

Piscinas  
Pools

Fachadas  
Claddings

Cementos  
Cements

Piedras  
Stones

Terracotas  
Cottos

Hidráulicos  
Patterns

Info



Piscinas  
Pools

Fachadas  
Claddings

Cementos  
Cements

Piedras  
Stones

Terracotas  
Cottos

Hidráulicos  
Patterns

Info

# Creta

20 x 20 · 8" x 8"



Una piscina atrevida, donde los contrastes se intensifican con la luz del sol al reflejarse en el agua, revelando todo su carácter.

A bold pool, where contrasts become more striking as sunlight filters through the water, revealing its full character.



Piscinas  
Pools

Fachadas  
Claddings

Cementos  
Cements

Piedras  
Stones

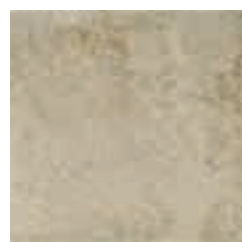
Terracotas  
Cottos

Hidráulicos  
Patterns

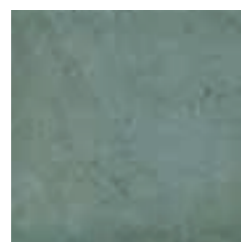
Info



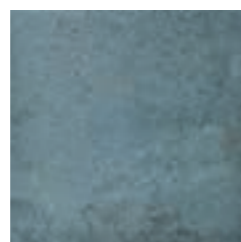
CRETA SAND | CRETA JADE | DOVER CENDRA



CRETA SAND (K02)  
11574



CRETA JADE (K02)  
11575



CRETA BLUE (K02)  
11576



PORCELÁNICO | PORCELAIN



CRETA BLUE | CRETA SAND

Embalaje · Packing · 20 x 20 · 8" x 8"

Piezas / Caja Pcs / Ctn	Kg / Caja Kg / Ctn	M² / Caja Sqm / Ctn	Cajas / Palet Ctn / Plt	M² / Palet Sqm / Plt	Kg / Palet Kg / Plt
25	17,0	1	60	60	1050

Piscinas  
Pools

Fachadas  
Claddings

Cementos  
Cements

Piedras  
Stones

Terracotas  
Cottos

Hidráulicos  
Patterns

Info

# Dover

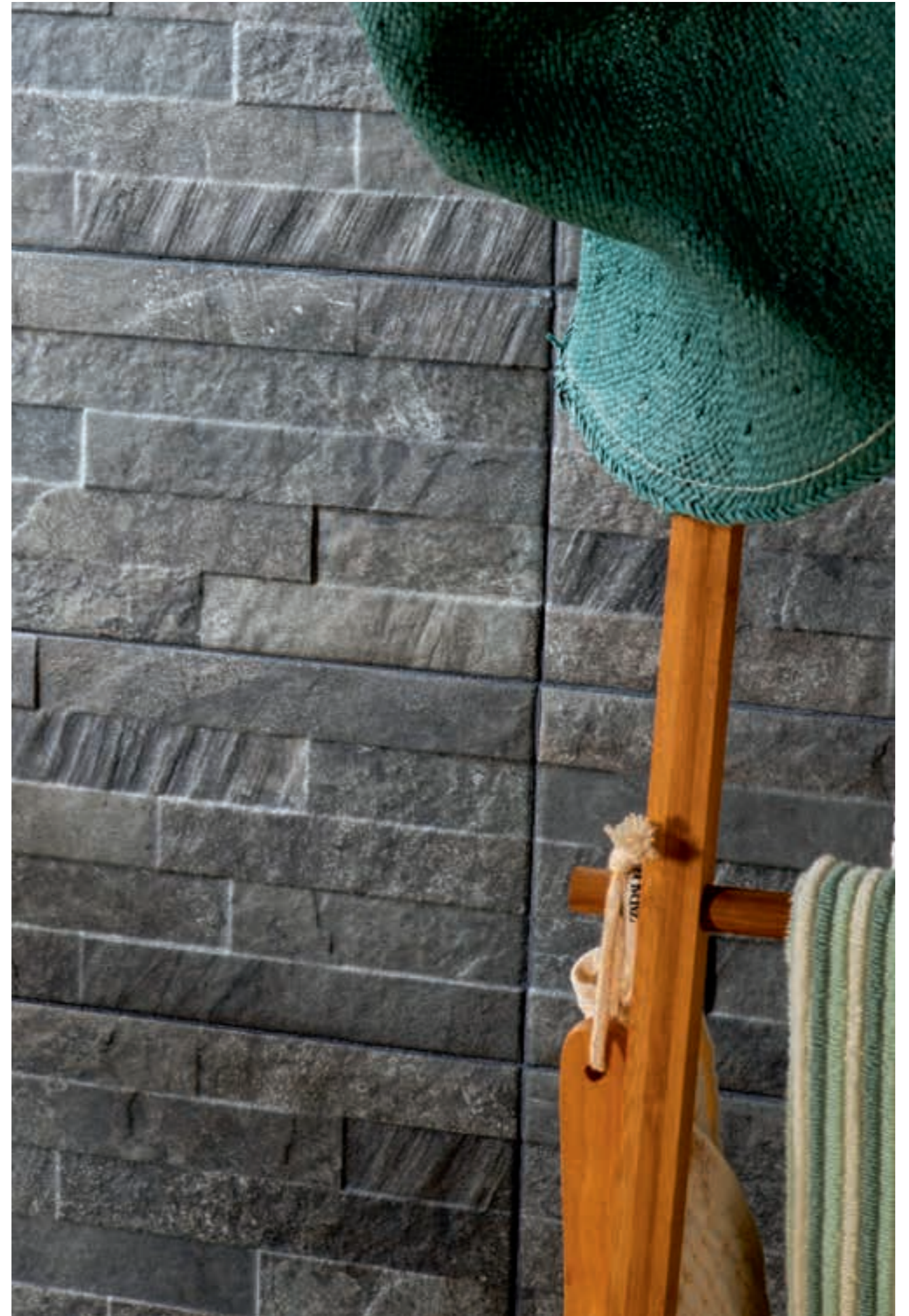
15 x 30 · 6" x 12"

DOVER CAMEL



Un relieve ideal para revestir fachadas y patios, disponible en una gama de colores que van desde lo rústico y cálido hasta lo más sofisticado.

An ideal relief for cladding facades and patios, offered in a color range that spans from rustic and warm to even sophisticated tones.



DOVER GRAFITO

Piscinas  
Pools

Fachadas  
Claddings

Cementos  
Cements

Piedras  
Stones

Terracotas  
Cottos

Hidráulicos  
Patterns

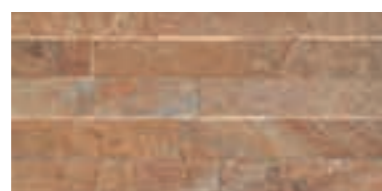
Info



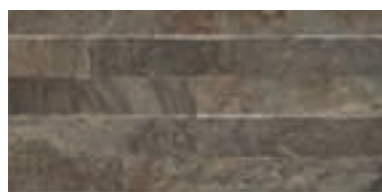
DOVER TAUPE | CORFU PERLA



DOVER CENDRA (K05)  
11604



DOVER CAMEL (K05)  
11602



DOVER TAUPE (K05)  
11603



DOVER GRAFITO (K05)  
11605



PORCELÁNICO | PORCELAIN



DOVER CENDRA | CRETA SAND | CRETA JADE

Embalaje · Packing · 15 x 30 · 6" x 12"

Piezas / Caja Pcs / Ctn	Kg / Caja Kg / Ctn	M² / Caja Sqm / Ctn	Cajas / Palet Ctn / Plt	M² / Palet Sqm / Plt	Kg / Palet Kg / Plt
22	16,80	1	56	56	965

Piscinas  
Pools

Fachadas  
Claddings

Cementos  
Cements

Piedras  
Stones

Terracotas  
Cottos

Hidráulicos  
Patterns

Info

# Scale

20 x 20 · 8" x 8"



SCALE BEIGE | SCALE SAND | SCALE CAMEL | SCALE TAUPE | SCALE GRAFITO



Un cemento contemporáneo con sutiles reminiscencias de granito, en tonos cuidadosamente pensados para combinar entre sí.

A contemporary cement with subtle granite undertones, offered in shades carefully crafted to match one another.



SCALE BEIGE | SCALE CAMEL

Piscinas  
Pools

Fachadas  
Claddings

Cementos  
Cements

Piedras  
Stones

Terracotas  
Cottos

Hidráulicos  
Patterns

Info



SCALE TAUPE



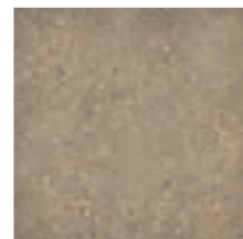
SCALE BEIGE  
(K02) 11570



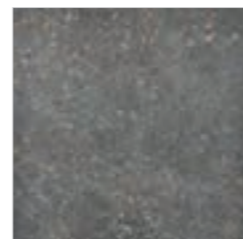
SCALE SAND  
(K02) 11572



SCALE CAMEL  
(K02) 11573



SCALE TAUPE  
(K02) 11615



SCALE GRAFITO  
(K02) 11571



PORCELÁNICO | PORCELAIN



SCALE SAND | SCALE GRAFITO

Embalaje · Packing · 20 x 20 · 8" x 8"

Piezas / Caja Pcs / Ctn	Kg / Caja Kg / Ctn	M² / Caja Sqm / Ctn	Cajas / Palet Ctn / Plt	M² / Palet Sqm / Plt	Kg / Palet Kg / Plt
25	17,0	1	60	60	1050

Piscinas  
Pools

Fachadas  
Claddings

Cementos  
Cements

Piedras  
Stones

Terracotas  
Cottos

Hidráulicos  
Patterns

Info

# Velvet

20 x 20 · 8" x 8"

BLOCK VELVET MOSTAZA | BLOCK VELVET COTTO | VELVET MOSTAZA | VELVET COTTO



Modernidad que inspira. Cemento coloreado tono sobre tono, con una gama cromática en perfecta armonía para crear espacios llenos de carácter.

Modernity that inspires. Tone-on-tone coloured cement, with a perfectly harmonious palette to create spaces full of character.



PORCELÁNICO | PORCELAIN



VELVET MOSTAZA (K06) 11583



VELVET GREIGE (K06) 11582



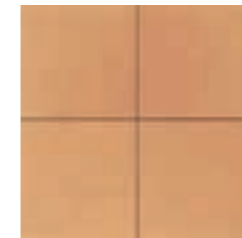
VELVET COTTO (K06) 11581



VELVET LIQUEN (K06) 11580



VELVET NEUTRO (K06) 11606



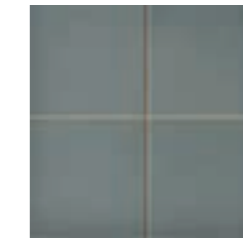
BLOCK VELVET MOSTAZA (K09) 11587



BLOCK VELVET GREIGE (K09) 11586



BLOCK VELVET COTTO (K09) 11585



BLOCK VELVET LIQUEN (K09) 11584



BLOCK VELVET NEUTRO (K09) 11616

Embalaje · Packing · 20 x 20 · 8" x 8"

Piezas / Caja Pcs / Ctn	Kg / Caja Kg / Ctn	M² / Caja Sqm / Ctn	Cajas / Palet Ctn / Plt	M² / Palet Sqm / Plt	Kg / Palet Kg / Plt
25	17,10	1	60	60	1050



Piscinas  
Pools

Fachadas  
Claddings

Cementos  
Cements

Piedras  
Stones

Terracotas  
Cottos

Hidráulicos  
Patterns

Info

# Habitat

15 x 30 · 6" x 12"

HABITAT AVENA | MAYA AVENA



Una piedra suave y sutil, tan natural que se integra en el entorno como un elemento más de la naturaleza

A soft and subtle stone, so natural that it blends seamlessly into its surroundings as just another element of nature.



PORCELÁNICO | PORCELAIN



HABITAT TAUPE | HABITAT ALMOND | MAYA ALMOND



HABITAT AVENA (K03)  
11599



HABITAT ALMOND (K03)  
11600



HABITAT TAUPE (K03)  
11601

Embalaje · Packing · 15 x 30 · 6" x 12"

Piezas / Caja Pcs / Ctn	Kg / Caja Kg / Ctn	M <sup>2</sup> / Caja Sqm / Ctn	Cajas / Palet Ctn / Plt	M <sup>2</sup> / Palet Sqm / Plt	Kg / Palet Kg / Plt
22	17	1	56	56	975

Piscinas  
Pools

Fachadas  
Claddings

Cementos  
Cements

Piedras  
Stones

Terracotas  
Cottos

Hidráulicos  
Patterns

Info



Piscinas  
Pools

Fachadas  
Claddings

Cementos  
Cements

Piedras  
Stones

Terracotas  
Cottos

Hidráulicos  
Patterns

Info

# Maya

15 x 30 · 6" x 12"

MAYA ALMOND



Maya, que combina perfectamente con Natura y Habitat, ofrece un relieve ideal que resalta y aporta personalidad y movimiento a cualquier espacio.

Maya, matching with Natura and Habitat, features a relief that can be used as an accent wall to create spaces with character and a sense of flow.



PORCELÁNICO | PORCELAIN



MAYA AVENA



MAYA AVENA (K05)  
11596



MAYA ALMOND (K05)  
11597



MAYA TAUPE (K05)  
11598

Embalaje · Packing · 15 x 30 · 6" x 12"

Piezas / Caja Pcs / Ctn	Kg / Caja Kg / Ctn	M <sup>2</sup> / Caja Sqm / Ctn	Cajas / Palet Ctn / Plt	M <sup>2</sup> / Palet Sqm / Plt	Kg / Palet Kg / Plt
22	18	1	56	56	1030

Piscinas  
Pools

Fachadas  
Claddings

Cementos  
Cements

Piedras  
Stones

Terracotas  
Cottos

Hidráulicos  
Patterns

Info

# Natura

20 x 20 · 8" x 8"

NATURA AVENA | MAYA AVENA | HABITAT AVENA



Natura, la versión cuadrada de Habitat, aporta un estilo cálido y envolvente, para transformar cualquier superficie o suelo en un espacio acogedor.

Natura, the square version of Habitat, brings a warm and embracing style that transforms any surface or floor into a welcoming space.



NATURA ALMOND | MAYA ALMOND | HABITAT ALMOND | HABITAT TAUPE

Piscinas  
Pools

Fachadas  
Claddings

Cementos  
Cements

Piedras  
Stones

Terracotas  
Cottos

Hidráulicos  
Patterns

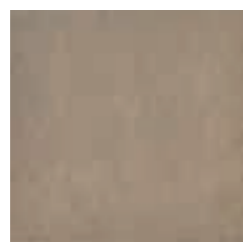
Info



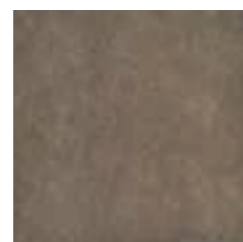
NATURA ALMOND | MAYA ALMOND



NATURA AVENA  
(K02) 11567



NATURA ALMOND  
(K02) 11568



NATURA TAUPE  
(K02) 11569



PORCELÁNICO | PORCELAIN



NATURA TAUPE | MAYA TAUPE

Embalaje · Packing · 20 x 20 · 8" x 8"

Piezas / Caja Pcs / Ctn	Kg / Caja Kg / Ctn	M <sup>2</sup> / Caja Sqm / Ctn	Cajas / Palet Ctn / Plt	M <sup>2</sup> / Palet Sqm / Plt	Kg / Palet Kg / Plt
25	17,0	1	60	60	1050

# Lava

20 x 20 · 8" x 8"

LAVA CENDRA | BLOCK LAVA CENDRA



Una piedra inspirada en paisajes volcánicos, donde los tonos grises en múltiples intensidades reflejan la fuerza y la belleza de la naturaleza en estado puro.

A stone inspired by volcanic landscapes, with grey tones in multiple intensities that embody the raw power and beauty of nature.



LAVA GRIS | BLOCK LAVA GRIS

Piscinas  
Pools

Fachadas  
Claddings

Cementos  
Cements

Piedras  
Stones

Terracotas  
Cottos

Hidráulicos  
Patterns

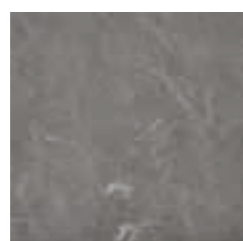
Info



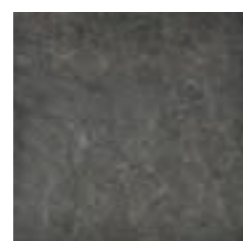
LAVA GRAFITO | BLOCK LAVA GRAFITO



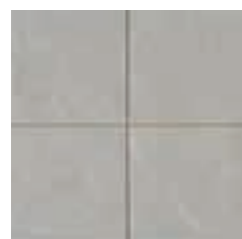
LAVA CENDRA (K02)  
11537



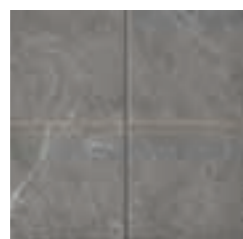
LAVA GRIS (K02)  
11539



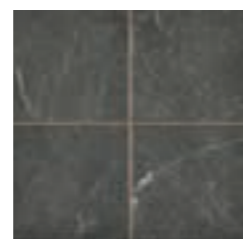
LAVA GRAFITO (K02)  
11538



BLOCK LAVA  
CENDRA (K04)  
11540



BLOCK LAVA  
GRIS (K04)  
11542



BLOCK LAVA  
GRAFITO (K04)  
11541



PORCELÁNICO | PORCELAIN



LAVA CENDRA | MAGMA GRAFITO | MAGMA CENDRA

Embalaje · Packing · 20 x 20 · 8" x 8"

Piezas / Caja Pcs / Ctn	Kg / Caja Kg / Ctn	M² / Caja Sqm / Ctn	Cajas / Palet Ctn / Plt	M² / Palet Sqm / Plt	Kg / Palet Kg / Plt
25	17,0	1	60	60	1050

Piscinas  
Pools

Fachadas  
Claddings

Cementos  
Cements

Piedras  
Stones

Terracotas  
Cottos

Hidráulicos  
Patterns

Info

# Magma

7,5 x 30 · 3" x 12"

MAGMA GRIS | LAVA GRIS | BLOCK LAVA GRIS



Toda la potencia de los paisajes volcánicos transformada en cerámica de pequeño formato: grises profundos y vibrantes que evocan la fuerza indomable de la tierra.

The power of volcanic landscapes transformed into ceramic bricks: deep and vibrant greys that evoke the untamed force of the earth.



PORCELÁNICO | PORCELAIN



MAGMA GRIS



MAGMA CENDRA (K08)  
11588



MAGMA GRIS (K08)  
11589



MAGMA GRAFITO (K08)  
11590

Embalaje · Packing · 7,5 x 30 · 3" x 12"

Piezas / Caja Pcs / Ctn	Kg / Caja Kg / Ctn	M² / Caja Sqm / Ctn	Cajas / Palet Ctn / Plt	M² / Palet Sqm / Plt	Kg / Palet Kg / Plt
30	12,05	0,68	80	54,40	990

Piscinas  
Pools

Fachadas  
Claddings

Cementos  
Cements

Piedras  
Stones

Terracotas  
Cottos

Hidráulicos  
Patterns

Info

# Asturias

20 x 20 · 8" x 8"

ASTURIAS COTTO



Una reinterpretación contemporánea de la terracota tradicional, con una fuerte destonificación y un acabado antideslizante que la hace ideal para cualquier espacio, tanto en interiores como en exteriores.

Contemporary take on traditional terracotta, featuring bold tonal variation and a non-slip finish that makes it perfect for any space, both indoors and outdoors.



PORCELÁNICO | PORCELAIN



ASTURIAS COTTO



ASTURIAS COTTO (K01)  
11532

Embalaje · Packing · 20 x 20 · 8" x 8"

Piezas / Caja Pcs / Ctn	Kg / Caja Kg / Ctn	M <sup>2</sup> / Caja Sqm / Ctn	Cajas / Palet Ctn / Plt	M <sup>2</sup> / Palet Sqm / Plt	Kg / Palet Kg / Plt
25	17,0	1	60	60	1050

Piscinas  
Pools

Fachadas  
Claddings

Cementos  
Cements

Piedras  
Stones

Terracotas  
Cottos

Hidráulicos  
Patterns

Info

# Xian

20 x 20 · 8" x 8"

BLOCK XIAN SIENA | DECOR MING SIENA



Inspirada en la fuerza de los Guerreros de Xian, esta propuesta de cotto en tres colores refleja la esencia atemporal de la tierra cocida. Una terracota inalterable y perdurable, auténtica como el barro que la origina.

Inspired by the strength of the Warriors of Xian, this cotto collection in three colors embodies the timeless essence of fired earth. An unalterable and enduring terracotta, as authentic as the clay from which it is born.



XIAN ARENA | BLOCK XIAN ARENA | DECOR TAO

Piscinas  
Pools

Fachadas  
Claddings

Cementos  
Cements

Piedras  
Stones

Terracotas  
Cottos

Hidráulicos  
Patterns

Info



Piscinas  
Pools

Fachadas  
Claddings

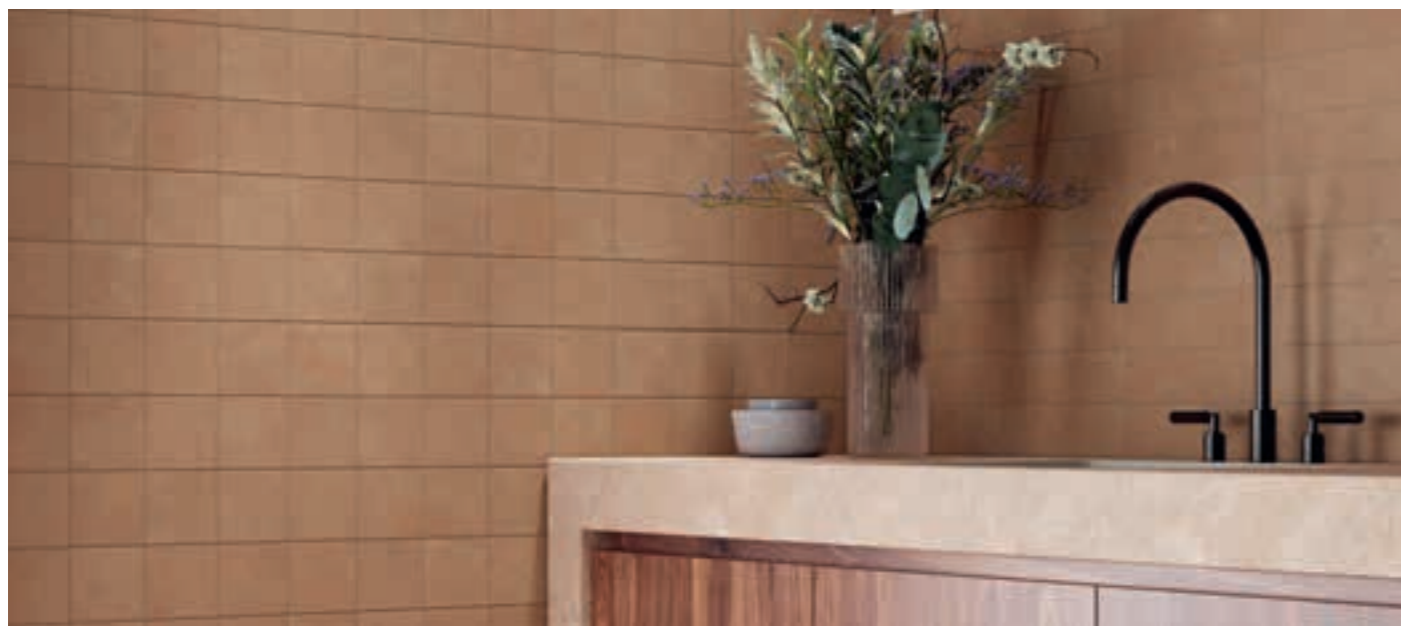
Cementos  
Cements

Piedras  
Stones

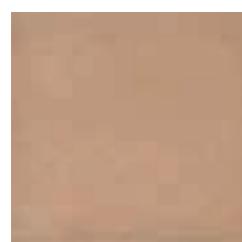
Terracotas  
Cottos

Hidráulicos  
Patterns

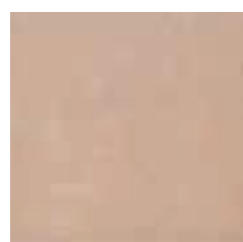
Info



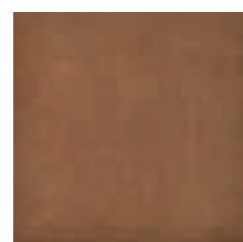
BLOCK XIAN ARENA | NOK ARENA



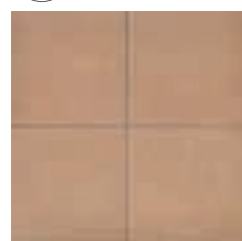
XIAN ARENA (K02)  
11543



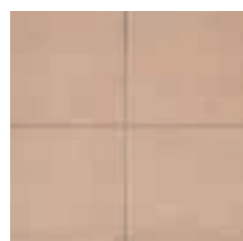
XIAN SIENA (K02)  
11544



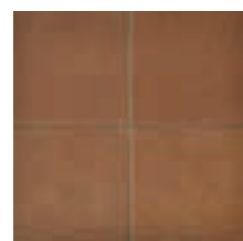
XIAN TIERRA (K02)  
11546



BLOCK XIAN ARENA  
(K04) 11563



BLOCK XIAN SIENA  
(K04) 11564



BLOCK XIAN TIERRA  
(K04) 11566



DECOR HAN  
(K02) 11559



DECOR MING SIENA  
(K02) 11560



DECOR MING TIERRA  
(K02) 11561



DECOR TAO  
(K02) 11562



PORCELÁNICO | PORCELAIN



BLOCK XIAN SIENA | NOK SIENA | DECOR MING SIENA

Embalaje · Packing · 20 x 20 · 8" x 8"

Piezas / Caja Pcs / Ctn	Kg / Caja Kg / Ctn	M <sup>2</sup> / Caja Sqm / Ctn	Cajas / Palet Ctn / Plt	M <sup>2</sup> / Palet Sqm / Plt	Kg / Palet Kg / Plt
25	17,0	1	60	60	1050

# Nok

7,5 x 30 · 3" x 12"

NOK TIERRA | BLOCK XIAN TIERRA



La pureza de la terracota se traduce en un formato estilizado y versátil. Nok recoge la tradición del barro cocido y la transforma en un revestimiento contemporáneo, pensado para crear espacios con calidez y carácter natural.

The purity of terracotta takes shape in a slender and versatile format. Nok captures the tradition of fired clay and transforms it into a contemporary wall covering, designed to create spaces with warmth and natural character.



PORCELÁNICO | PORCELAIN



NOK ARENA



NOK ARENA (K08)  
11591



NOK SIENA (K08)  
11592



NOK TIERRA (K08)  
11593

Embalaje · Packing · 7,5 x 30 · 3" x 12"

Piezas / Caja Pcs / Ctn	Kg / Caja Kg / Ctn	M <sup>2</sup> / Caja Sqm / Ctn	Cajas / Palet Ctn / Plt	M <sup>2</sup> / Palet Sqm / Plt	Kg / Palet Kg / Plt
30	12,65	0,68	80	54,40	1035

Piscinas  
Pools

Fachadas  
Claddings

Cementos  
Cements

Piedras  
Stones

Terracotas  
Cottos

Hidráulicos  
Patterns

Info

# Acropolis

20 x 20 · 8" x 8"

HYDRA GARNET | DOMINO COBRE



Donde la elegancia clásica se encuentra con la versatilidad moderna

Where classical elegance meets modern versatility



ITACA GARNET | RUBIK GARNET

Piscinas  
Pools

Fachadas  
Claddings

Cementos  
Cements

Piedras  
Stones

Terracotas  
Cottos

Hidráulicos  
Patterns

Info



HYDRA GREEN | MAORI VERDE BRILLO | MAORI AGUA BRILLO



DELFOS Grey (K01)  
11555



DELFOS Mix (K01)  
11556



AGORA Grey (K01)  
11533



AGORA Mix (K01)  
11547



CRONOS Grey (K01)  
11557



ITACA Green (K01)  
11552



ITACA Garnet (K01)  
11553



HYDRA Green (K01)  
11548



HYDRA Garnet (K01)  
11549



ATENEA Grey (K01)  
11534



ATENEA Mix (K01)  
11550



ATENEA Bone (K01)  
11551



OLYMPIA Grey (K01)  
11535



OLYMPIA Mix (K01)  
11536



PORCELÁNICO | PORCELAIN



ITACA GREEN | RUBIK ALOE

Embalaje · Packing · 20 x 20 · 8" x 8"

Piezas / Caja Pcs / Ctn	Kg / Caja Kg / Ctn	M² / Caja Sqm / Ctn	Cajas / Palet Ctn / Plt	M² / Palet Sqm / Plt	Kg / Palet Kg / Plt
25	17,0	1	60	60	1050

Piscinas  
Pools

Fachadas  
Claddings

Cementos  
Cements

Piedras  
Stones

Terracotas  
Cottos

Hidráulicos  
Patterns

Info

# Plaka

20 x 20 · 8" x 8"

PLAKA WHITE | PLAKA BLACK



Pureza y contraste, la esencia del diseño infinito

Purity and contrast, the essence of eternal design



PORCELÁNICO | PORCELAIN



PLAKA WHITE | PLAKA BLACK



PLAKA WHITE (K01)  
11617



PLAKA BLACK (K01)  
11618

Embalaje · Packing · 20 x 20 · 8" x 8"

Piezas / Caja Pcs / Ctn	Kg / Caja Kg / Ctn	M² / Caja Sqm / Ctn	Cajas / Palet Ctn / Plt	M² / Palet Sqm / Plt	Kg / Palet Kg / Plt
25	17,0	1	60	60	1050

Piscinas  
Pools

Fachadas  
Claddings

Cementos  
Cements

Piedras  
Stones

Terracotas  
Cottos

Hidráulicos  
Patterns

Info



PLAKA WHITE | PLAKA BLACK

# Info

Requisitos para baldosas cerámicas prensadas en seco (Grupo BIa, gres porcelánico), con absorción de agua  $E \leq 0,5\%$ , destinadas a revestimientos y pavimentos, tanto interiores como exteriores.

Requirements for dry-pressed ceramic tiles (Group BIa, porcelain stoneware), with water absorption  $E \leq 0.5\%$ , intended for wall and floor coverings, indoors and outdoors.

Exigences relatives aux carreaux céramiques pressés à sec (Groupe BIa, grès cérame), avec une absorption d'eau  $E \leq 0,5\%$ , destinés aux revêtements de sols et de murs, intérieurs et extérieurs.

Los colores y las características reproducidos en el presente catálogo son meramente orientativos y pueden presentar variaciones respecto a las piezas reales. El presente catálogo tiene carácter exclusivamente comercial e informativo y no podrá ser utilizado en procedimientos judiciales o administrativos, ni como dictamen pericial ni como prueba documental, salvo autorización expresa de EL BARCO SL.

The colours and characteristics shown in this catalogue are for guidance only and may differ from the actual pieces. This catalogue is intended solely for commercial and informational purposes and may not be used in judicial or administrative proceedings, nor as an expert opinion or documentary evidence, unless expressly authorised by EL BARCO SL.

NORMA EN 14411:2016 Anexo G Grupo BIa GL

IMENSIONES Y ASPECTO SUPERFICIAL / DIMENSIONS AND SURFACE ASPECT / DIMENSIONS ET ASPECT DE LA SURFACE	REQUISITOS / REQUIREMENTS / RÉQUISITS	RESULTADO ENSAYO / TEST RESULT / RÉSULTAT DU TEST	ENSAYO / TEST / ESSAI
Características dimensionales / Dimensional features / Caractéristiques dimensionnelles	Según formato	CUMPLE / OK	ISO 10545-3
PROPIEDADES FÍSICAS / PHYSIQUE FEATURES / PROPRIÉTÉS PHYSIQUES	REQUISITOS / REQUIREMENTS / RÉQUISITS	RESULTADO	ENSAYO / TEST / ESSAI
Absorción de agua / Water absorption / Absorption d'eau	Media / Average $\leq$ 0,5%	Cumple / Achieved / Accompli	ISO 10545-3
Carga de rotura, en N (espesor $\geq 7,5$ mm) / Breaking load in N (thickness $\geq 7.5$ mm) / Charge de rupture en N (épaisseur $\geq 7,5$ mm)	Min 1300	Cumple / Achieved / Accompli	ISO 10545-4
Resistencia a la flexión en N / Bending strength in N / Résistance à la flexion en N	Min 36	Cumple / Achieved / Accompli	ISO 10545-4
Resistencia al cuarteo / Crazing resistance / Résistance au tressailage	Exigida / Required / Demandé	Cumple / Achieved / Accompli	ISO 10545-11
Determinación del Ángulo Crítico de Deslizamiento (Rampa) / Determination of the Critical Angle of Slip (Inclined Platform) / Détermination de l'angle de glissement critique (rampe)	Según serie / Depending on the range / Selon série	R10 / R11 / R12	
Resistencia a la helada / Frost resistance / Résistance au gel	Exigida / Required / Demandé	Cumple / Achieved / Accompli	ISO 10545-12
PROPIEDADES QUÍMICAS / CHEMICAL FEATURES / PROPRIÉTÉS CHIMIQUES	REQUISITOS / REQUIREMENTS / RÉQUISITS	REQUISITOS / REQUIREMENTS / RÉQUISITS	ENSAYO / TEST / ESSAI
Resistencia a las manchas / Resistance to staining / Résistance aux taches		Mínimo clase 3 / Minimum class 3 / Minime classe 3	ISO 10545-14
Resistencia a productos domésticos y sales propias: baldosas esmaltadas / Resistance to domestic products and salts for swimming pool: glazed tiles / Résistance produits de nettoyage et sel pour les piscines: carreaux émaillés		Mínimo GB / Minimum GB / Minime GB	ISO 10545-13

## CONSEJOS PARA LA COLOCACIÓN DE REVESTIMIENTOS Y PAVIMENTOS

### ELECCIÓN DEL AZULEJO Y CÁLCULO DE MEDIDAS

Una vez que haya elegido los revestimientos o pavimentos de EL BARCO para decorar su vivienda, el siguiente paso será determinar cuántas piezas va a necesitar. Es fundamental asegurarse de que las mediciones sean precisas.

Desde **EL BARCO** le recomendamos medir toda la superficie de las paredes, incluidas puertas y ventanas, para calcular la cantidad exacta de azulejos. En el caso de los suelos, le aconsejamos pedir entre un 10–15 % más de material, en función del formato y del tipo de colocación, para cubrir cortes, desperdicios y futuras reposiciones.

### INSTALACIÓN

- La instalación debe ser realizada siempre por colocadores experimentados y cualificados.
- Las superficies a solar o alicatar deben estar lisas, planas, niveladas, limpias y secas.
- En suelos nuevos de mortero u hormigón, es imprescindible respetar los tiempos de fraguado: mínimo 7 días en morteros y 28 días en hormigones.
- La elección del adhesivo debe hacerse en función del tipo de azulejo. En porcelánico, se recomienda utilizar adhesivos cementosos mejorados C2 o adhesivos flexibles, especialmente en zonas húmedas o exteriores (C2TE S1 o superiores).

### JUNTAS Y SEPARACIONES

- Respete una junta mínima de 2 mm en colocaciones a escuadra.
- En colocación a matajunta (tipo ladrillo), deje al menos 5 mm.
- Además, respete siempre las juntas estructurales del edificio y disponga juntas de movimiento cada 20–30 m² en interiores y cada 10–15 m² en exteriores.

### APLICACIÓN DEL ADHESIVO

- Se recomienda la colocación en capa fina (3–5 mm), la técnica más moderna y eficiente.
- El adhesivo debe extenderse con una llana dentada, asegurando una cobertura total. En piezas de gran formato o en exteriores, se recomienda el doble encolado: aplicar adhesivo tanto en el soporte como en el reverso de la baldosa, garantizando un contacto completo.
- Evite la práctica del falso doble encolado, que consiste en peinar el adhesivo sobre el soporte y frotar la pieza, ya que reduce la adherencia y aumenta el consumo de material.

### PREPARACIÓN DEL SOPORTE

- Verifique que las piezas estén macizas, limpias y secas.
- Asegúrese de que las retracciones y fisuras del soporte estén estabilizadas antes de empezar.
- Elimine cualquier resto de polvo, yeso, mortero, grasa o aceite, ya que reducen la eficacia del adhesivo.

### NIVELACIÓN

- Los desniveles de hasta 5 mm pueden corregirse con mortero de cemento o adhesivo, nivelando al menos 48 horas antes de la colocación.
- Si las irregularidades superan los 5 mm, debe aplicarse previamente un mortero autonivelante u otro sistema de regularización.

### PREPARACIÓN DEL ADHESIVO Y COLOCACIÓN

1. Vierta agua limpia en un cubo y añada la mezcla adhesiva siguiendo siempre la proporción indicada por el fabricante, hasta obtener una pasta homogénea y trabajable.
2. Extienda el adhesivo por superficies de aproximadamente 1 m² y péinelo con una llana dentada para regularizar el espesor.
3. Coloque las piezas presionando firmemente, asegurándose de que todas las juntas queden completamente llenas y sin burbujas.
4. Levante una baldosa de forma periódica para comprobar la correcta adherencia.

### REJUNTADO

- Espere al menos 24 horas en interiores y 48 horas en exteriores antes de aplicar el rejuntado.
- Aplique la lechada (preferiblemente en color blanco o claro) con una llana de goma, rellenando completamente las juntas y retirando el exceso con la misma llana.
- La limpieza debe realizarse antes de que el material endurezca, pasando una esponja húmeda en diagonal respecto a las juntas, hasta que queden uniformes y la superficie limpia.

### EN ZONAS HÚMEDAS

En duchas, baños, lavabos y otras zonas con agua, se recomienda aplicar una silicona fungicida en las juntas perimetrales, para protegerlas de la humedad y evitar la aparición de moho.

### MANTENIMIENTO

Con el tiempo, las juntas pueden ensuciarse o deteriorarse. Para renovarlas:

1. Retire la pasta antigua con un raspador de juntas.
2. Aplique nuevo material de rejuntado siguiendo los mismos pasos anteriores.

## ADVICE FOR THE INSTALLATION OF WALL AND FLOOR TILES

### CHOOSING THE TILE AND MEASURING

Once you have chosen EL BARCO wall or floor tiles to decorate your home, the next step is to determine how many pieces you will need. It is essential to ensure that the measurements are accurate.

At **EL BARCO** we recommend measuring the entire wall surface, including doors and windows, in order to calculate the exact number of tiles required. For floors, we advise ordering an additional 10–15 %, depending on the format and type of installation, to allow for cuts, waste and future replacements.

### INSTALLATION

- Installation should always be carried out by experienced and qualified tile fixers.
- Surfaces to be tiled must be smooth, flat, levelled, clean and dry.
- For new mortar or concrete floors, curing times must be respected: at least 7 days for mortars and 28 days for concretes.
- The choice of adhesive must depend on the type of tile. For porcelain tiles, it is recommended to use improved cement-based adhesives (C2) or flexible adhesives, especially in wet areas or outdoors (C2TE S1 or higher).

### JOINTS AND SPACING

- Leave a minimum joint of 2 mm in straight (grid) installations.
- For staggered (brick bond) installations, leave at least 5 mm.
- Always respect the structural joints of the building and provide movement joints every 20–30 m² indoors and every 10–15 m² outdoors.

### APPLYING THE ADHESIVE

- Thin-bed installation (3–5 mm) is recommended, as it is the most modern and efficient technique.
- Adhesive should be spread with a notched trowel, ensuring total coverage. For large-format tiles or outdoor use, double spreading is recommended: apply adhesive both on the substrate and on the back of the tile, ensuring full contact.
- Avoid the so-called false double spreading, which consists of combing the adhesive on the substrate and rubbing the tile, as this reduces adhesion and increases material consumption.

### PREPARING THE SUBSTRATE

- Check that the tiles are sound, clean and dry.
- Ensure that any shrinkage and cracks in the substrate have stabilised before starting.
- Remove any dust, plaster, mortar, grease or oil, as these reduce the efficiency of the adhesive.

### LEVELLING

- Irregularities of up to 5 mm can be corrected with mortar or adhesive, at least 48 hours before installation.
- If irregularities exceed 5 mm, a self-levelling compound or another levelling system should be applied in advance.

### PREPARING THE ADHESIVE AND INSTALLATION

1. Pour clean water into a bucket and add the adhesive mixture, always following the manufacturer’s instructions, until a homogeneous and workable paste is obtained.
2. Spread the adhesive over surfaces of approximately 1 m² and comb it with a notched trowel to regulate the thickness.
3. Lay the tiles, pressing them firmly to ensure that all joints are completely filled and free of bubbles.
4. Periodically lift a tile to check correct adhesion.

### GROUTING

- Wait at least 24 hours indoors and 48 hours outdoors before grouting.
- Apply the grout (preferably in a white or light colour) with a rubber trowel, filling the joints completely and removing any excess with the same tool.
- Cleaning must be done before the material hardens, wiping with a damp sponge diagonally across the joints until they are uniform and the surface is clean.

### IN WET AREAS

In showers, bathrooms, washbasins and other areas exposed to water, it is recommended to apply a fungicidal silicone sealant on perimeter joints, to protect them from moisture and prevent mould.

### MAINTENANCE

Over time, joints may become dirty or deteriorate. To renew them:

1. Remove the old grout with a grout scraper.
2. Apply new grout, following the same steps as above.



**EL BARCO**

PORCELÁNICO  
PORCELAIN



PORCELÁNICO  
PORCELAIN



BRILLO  
GLOSSY



REVESTIMIENTO  
WALL TILE



DESTONIFICACIÓN  
SHADE VARIATION



ANTIDESLIZANTE  
ANTISLIP



LISO  
FLAT



MATE  
MATT



PAVIMENTO  
FLOOR TILE



NÚMERO DISEÑOS  
DIFFERENT DESIGNS



ESPESOR  
THICKNESS



RELIEVE  
RELIEF

Porcelánico / Porcelain

Piscinas / Pools

● 20x20	
Corfu	04
Creta	08

Fachadas / Claddings

● 15x30	
Dover	12

Cementos / Cements

● 20x20	
Scale	16
Velvet	20

Piedras / Stones

● 15x30	
Habitat	24
Maya	28

● 20x20	
Natura	30
Lava	34

● 7,5x30	
Magma	38

Terracotas / Cottos

● 20x20	
Asturias	40
Xian	42

● 7,5x30	
Nok	48

Hidráulicos / Patterns

● 20x20	
Acropolis	50
Decor Han	46
Decor Ming	46
Decor Tao	46
Plaka	54

Piscinas  
Pools

Fachadas  
Claddings

Cementos  
Cements

Piedras  
Stones

Terracotas  
Cottos

Hidráulicos  
Patterns

Info

# Corfu

20 x 20 · 8" x 8"

CORFU OCEAN



Una piscina de aguas serenas que evoca calma y armonía. Un diseño atemporal que transforma el espacio en un refugio de paz y relajación.

A pool of serene waters that evokes calm and harmony. A timeless design that turns any space into a haven of peace and relaxation.



PORCELÁNICO | PORCELAIN



DOVER TAUPE | CORFU PERLA



CORFU PERLA  
(K02) 11577



CORFU TURQUESA  
(K02) 11579



CORFU OCEAN  
(K02) 11578

Embalaje · Packing · 20 x 20 · 8" x 8"

Piezas / Caja Pcs / Ctn	Kg / Caja Kg / Ctn	M² / Caja Sqm / Ctn	Cajas / Palet Ctn / Plt	M² / Palet Sqm / Plt	Kg / Palet Kg / Plt
25	17,0	1	60	60	1050

Piscinas  
Pools

Fachadas  
Claddings

Cementos  
Cements

Piedras  
Stones

Terracotas  
Cottos

Hidráulicos  
Patterns

Info



Piscinas  
Pools

Fachadas  
Claddings

Cementos  
Cements

Piedras  
Stones

Terracotas  
Cottos

Hidráulicos  
Patterns

Info

# Creta

20 x 20 · 8" x 8"



CRETA SAND

Una piscina atrevida, donde los contrastes se intensifican con la luz del sol al reflejarse en el agua, revelando todo su carácter.

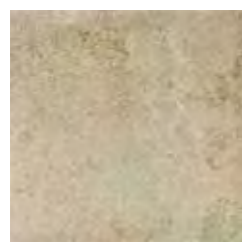
A bold pool, where contrasts become more striking as sunlight filters through the water, revealing its full character.



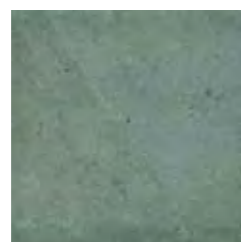
CRETA JADE



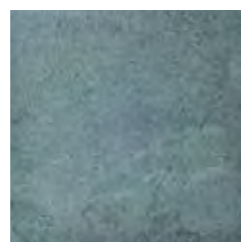
CRETA SAND | CRETA JADE | DOVER CENDRA



CRETA SAND (K02)  
11574



CRETA JADE (K02)  
11575



CRETA BLUE (K02)  
11576



PORCELÁNICO | PORCELAIN



CRETA BLUE | CRETA SAND

Embalaje · Packing · 20 x 20 · 8" x 8"

Piezas / Caja Pcs / Ctn	Kg / Caja Kg / Ctn	M² / Caja Sqm / Ctn	Cajas / Palet Ctn / Plt	M² / Palet Sqm / Plt	Kg / Palet Kg / Plt
25	17,0	1	60	60	1050

Piscinas  
Pools

Fachadas  
Claddings

Cementos  
Cements

Piedras  
Stones

Terracotas  
Cottos

Hidráulicos  
Patterns

Info

# Dover

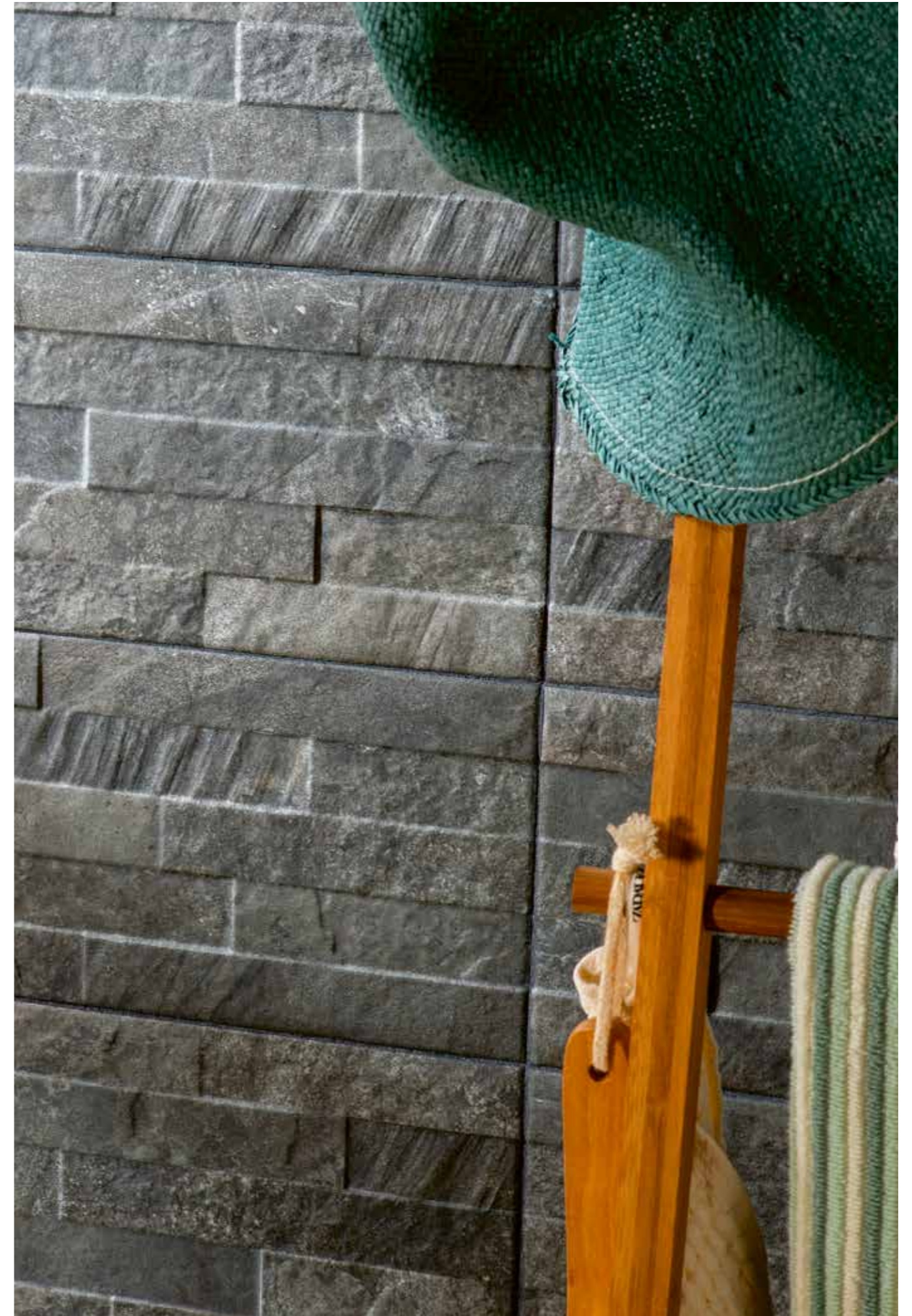
15 x 30 · 6" x 12"

DOVER CAMEL



Un relieve ideal para revestir fachadas y patios, disponible en una gama de colores que van desde lo rústico y cálido hasta lo más sofisticado.

An ideal relief for cladding facades and patios, offered in a color range that spans from rustic and warm to even sophisticated tones.



DOVER GRAFITO

Piscinas  
Pools

Fachadas  
Claddings

Cementos  
Cements

Piedras  
Stones

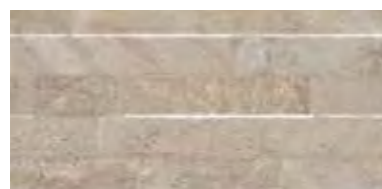
Terracotas  
Cottos

Hidráulicos  
Patterns

Info



DOVER TAUPE | CORFU PERLA



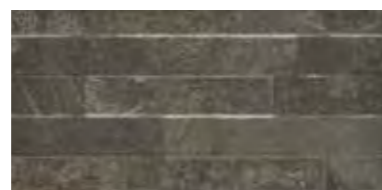
DOVER CENDRA (K05)  
11604



DOVER CAMEL (K05)  
11602



DOVER TAUPE (K05)  
11603



DOVER GRAFITO (K05)  
11605



PORCELÁNICO | PORCELAIN



DOVER CENDRA | CRETA SAND | CRETA JADE

Embalaje · Packing · 15 x 30 · 6" x 12"

Piezas / Caja Pcs / Ctn	Kg / Caja Kg / Ctn	M² / Caja Sqm / Ctn	Cajas / Palet Ctn / Plt	M² / Palet Sqm / Plt	Kg / Palet Kg / Plt
22	16,80	1	56	56	965

Piscinas  
Pools

Fachadas  
Claddings

Cementos  
Cements

Piedras  
Stones

Terracotas  
Cottos

Hidráulicos  
Patterns

Info

# Scale

20 x 20 · 8" x 8"



SCALE BEIGE | SCALE SAND | SCALE CAMEL | SCALE TAUPE | SCALE GRAFITO



Un cemento contemporáneo con sutiles reminiscencias de granito, en tonos cuidadosamente pensados para combinar entre sí.

A contemporary cement with subtle granite undertones, offered in shades carefully crafted to match one another.



SCALE BEIGE | SCALE CAMEL

Piscinas  
Pools

Fachadas  
Claddings

Cementos  
Cements

Piedras  
Stones

Terracotas  
Cottos

Hidráulicos  
Patterns

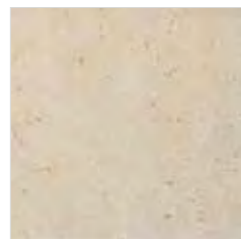
Info



SCALE TAUPE



SCALE BEIGE  
(K02) 11570



SCALE SAND  
(K02) 11572



SCALE CAMEL  
(K02) 11573



SCALE TAUPE  
(K02) 11615



SCALE GRAFITO  
(K02) 11571



PORCELÁNICO | PORCELAIN



SCALE SAND | SCALE GRAFITO

Embalaje · Packing · 20 x 20 · 8" x 8"

Piezas / Caja Pcs / Ctn	Kg / Caja Kg / Ctn	M <sup>2</sup> / Caja Sqm / Ctn	Cajas / Palet Ctn / Plt	M <sup>2</sup> / Palet Sqm / Plt	Kg / Palet Kg / Plt
25	17,0	1	60	60	1050

Piscinas  
Pools

Fachadas  
Claddings

Cementos  
Cements

Piedras  
Stones

Terracotas  
Cottos

Hidráulicos  
Patterns

Info

# Velvet

20 x 20 · 8" x 8"

BLOCK VELVET MOSTAZA | BLOCK VELVET COTTO | VELVET MOSTAZA | VELVET COTTO



Modernidad que inspira. Cemento coloreado tono sobre tono, con una gama cromática en perfecta armonía para crear espacios llenos de carácter.

Modernity that inspires. Tone-on-tone coloured cement, with a perfectly harmonious palette to create spaces full of character.



PORCELÁNICO | PORCELAIN



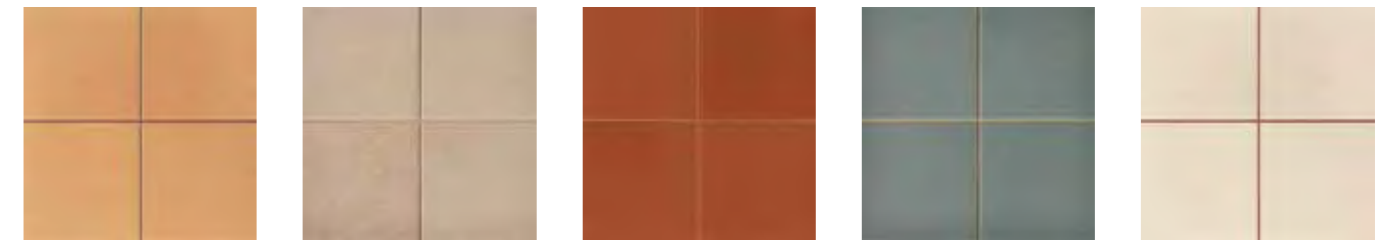
VELVET MOSTAZA (K06) 11583

VELVET GREIGE (K06) 11582

VELVET COTTO (K06) 11581

VELVET LIQUEN (K06) 11580

VELVET NEUTRO (K06) 11606



BLOCK VELVET MOSTAZA (K09) 11587

BLOCK VELVET GREIGE (K09) 11586

BLOCK VELVET COTTO (K09) 11585

BLOCK VELVET LIQUEN (K09) 11584

BLOCK VELVET NEUTRO (K09) 11616

Embalaje · Packing · 20 x 20 · 8" x 8"

Piezas / Caja Pcs / Ctn	Kg / Caja Kg / Ctn	M <sup>2</sup> / Caja Sqm / Ctn	Cajas / Palet Ctn / Plt	M <sup>2</sup> / Palet Sqm / Plt	Kg / Palet Kg / Plt
25	17,10	1	60	60	1050

Piscinas  
Pools

Fachadas  
Claddings

Cementos  
Cements

Piedras  
Stones

Terracotas  
Cottos

Hidráulicos  
Patterns

Info



Piscinas  
Pools

Fachadas  
Claddings

Cementos  
Cements

Piedras  
Stones

Terracotas  
Cottos

Hidráulicos  
Patterns

Info

# Habitat

15 x 30 · 6" x 12"

HABITAT AVENA | MAYA AVENA



Una piedra suave y sutil, tan natural que se integra en el entorno como un elemento más de la naturaleza

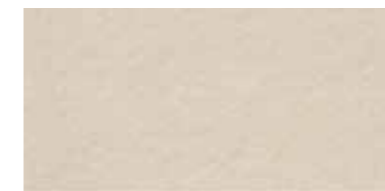
A soft and subtle stone, so natural that it blends seamlessly into its surroundings as just another element of nature.



PORCELÁNICO | PORCELAIN



HABITAT TAUPE | HABITAT ALMOND | MAYA ALMOND



HABITAT AVENA (K03)  
11599



HABITAT ALMOND (K03)  
11600



HABITAT TAUPE (K03)  
11601

Embalaje · Packing · 15 x 30 · 6" x 12"

Piezas / Caja Pcs / Ctn	Kg / Caja Kg / Ctn	M² / Caja Sqm / Ctn	Cajas / Palet Ctn / Plt	M² / Palet Sqm / Plt	Kg / Palet Kg / Plt
22	17	1	56	56	975

Piscinas  
Pools

Fachadas  
Claddings

Cementos  
Cements

Piedras  
Stones

Terracotas  
Cottos

Hidráulicos  
Patterns

Info



Piscinas  
Pools

Fachadas  
Claddings

Cementos  
Cements

Piedras  
Stones

Terracotas  
Cottos

Hidráulicos  
Patterns

Info

# Maya

15 x 30 · 6" x 12"

MAYA ALMOND



Maya, que combina perfectamente con Natura y Habitat, ofrece un relieve ideal que resalta y aporta personalidad y movimiento a cualquier espacio.

Maya, matching with Natura and Habitat, features a relief that can be used as an accent wall to create spaces with character and a sense of flow.



PORCELÁNICO | PORCELAIN



MAYA AVENA



MAYA AVENA (K05)  
11596



MAYA ALMOND (K05)  
11597



MAYA TAUPE (K05)  
11598

Embalaje · Packing · 15 x 30 · 6" x 12"

Piezas / Caja Pcs / Ctn	Kg / Caja Kg / Ctn	M² / Caja Sqm / Ctn	Cajas / Palet Ctn / Plt	M² / Palet Sqm / Plt	Kg / Palet Kg / Plt
22	18	1	56	56	1030

Piscinas  
Pools

Fachadas  
Claddings

Cementos  
Cements

Piedras  
Stones

Terracotas  
Cottos

Hidráulicos  
Patterns

Info

# Natura

20 x 20 · 8" x 8"

NATURA AVENA | MAYA AVENA | HABITAT AVENA



Natura, la versión cuadrada de Habitat, aporta un estilo cálido y envolvente, para transformar cualquier superficie o suelo en un espacio acogedor.

Natura, the square version of Habitat, brings a warm and embracing style that transforms any surface or floor into a welcoming space.



NATURA ALMOND | MAYA ALMOND | HABITAT ALMOND | HABITAT TAUPE

Piscinas  
Pools

Fachadas  
Claddings

Cementos  
Cements

Piedras  
Stones

Terracotas  
Cottos

Hidráulicos  
Patterns

Info



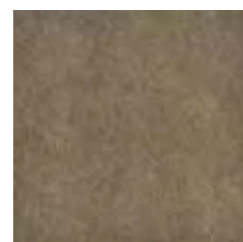
NATURA ALMOND | MAYA ALMOND



NATURA AVENA  
(K02) 11567



NATURA ALMOND  
(K02) 11568



NATURA TAUPE  
(K02) 11569



PORCELÁNICO | PORCELAIN



NATURA TAUPE | MAYA TAUPE

Embalaje · Packing · 20 x 20 · 8" x 8"

Piezas / Caja Pcs / Ctn	Kg / Caja Kg / Ctn	M² / Caja Sqm / Ctn	Cajas / Palet Ctn / Plt	M² / Palet Sqm / Plt	Kg / Palet Kg / Plt
25	17,0	1	60	60	1050

# Lava

20 x 20 · 8" x 8"

LAVA CENDRA | BLOCK LAVA CENDRA



Una piedra inspirada en paisajes volcánicos, donde los tonos grises en múltiples intensidades reflejan la fuerza y la belleza de la naturaleza en estado puro.

A stone inspired by volcanic landscapes, with grey tones in multiple intensities that embody the raw power and beauty of nature.



LAVA GRIS | BLOCK LAVA GRIS

Piscinas  
Pools

Fachadas  
Claddings

Cementos  
Cements

Piedras  
Stones

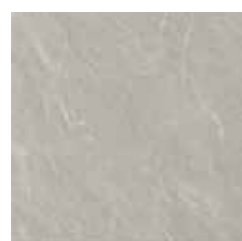
Terracotas  
Cottos

Hidráulicos  
Patterns

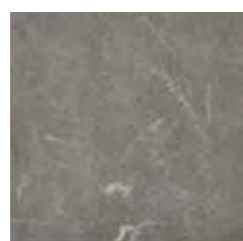
Info



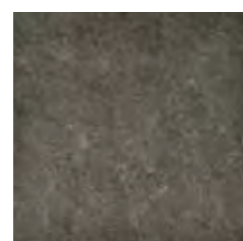
LAVA GRAFITO | BLOCK LAVA GRAFITO



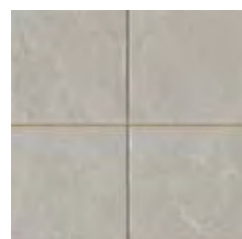
LAVA CENDRA (K02)  
11537



LAVA GRIS (K02)  
11539



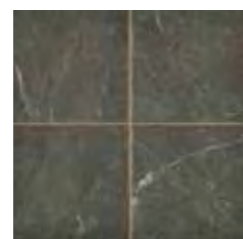
LAVA GRAFITO (K02)  
11538



BLOCK LAVA  
CENDRA (K04)  
11540



BLOCK LAVA  
GRIS (K04)  
11542



BLOCK LAVA  
GRAFITO (K04)  
11541



PORCELÁNICO | PORCELAIN



LAVA CENDRA | MAGMA GRAFITO | MAGMA CENDRA

Embalaje · Packing · 20 x 20 · 8" x 8"

Piezas / Caja Pcs / Ctn	Kg / Caja Kg / Ctn	M² / Caja Sqm / Ctn	Cajas / Palet Ctn / Plt	M² / Palet Sqm / Plt	Kg / Palet Kg / Plt
25	17,0	1	60	60	1050

Piscinas  
Pools

Fachadas  
Claddings

Cementos  
Cements

Piedras  
Stones

Terracotas  
Cottos

Hidráulicos  
Patterns

Info

# Magma

7,5 x 30 · 3" x 12"

MAGMA GRIS | LAVA GRIS | BLOCK LAVA GRIS



Toda la potencia de los paisajes volcánicos transformada en cerámica de pequeño formato: grises profundos y vibrantes que evocan la fuerza indomable de la tierra.

The power of volcanic landscapes transformed into ceramic bricks: deep and vibrant greys that evoke the untamed force of the earth.



PORCELÁNICO | PORCELAIN



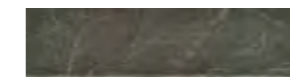
MAGMA GRIS



MAGMA CENDRA (K08)  
11588



MAGMA GRIS (K08)  
11589



MAGMA GRAFITO (K08)  
11590

Embalaje · Packing · 7,5 x 30 · 3" x 12"

Piezas / Caja Pcs / Ctn	Kg / Caja Kg / Ctn	M² / Caja Sqm / Ctn	Cajas / Palet Ctn / Plt	M² / Palet Sqm / Plt	Kg / Palet Kg / Plt
30	12,05	0,68	80	54,40	990

Piscinas  
Pools

Fachadas  
Claddings

Cementos  
Cements

Piedras  
Stones

Terracotas  
Cottos

Hidráulicos  
Patterns

Info

# Asturias

20 x 20 · 8" x 8"

ASTURIAS COTTO



Una reinterpretación contemporánea de la terracota tradicional, con una fuerte destonificación y un acabado antideslizante que la hace ideal para cualquier espacio, tanto en interiores como en exteriores.

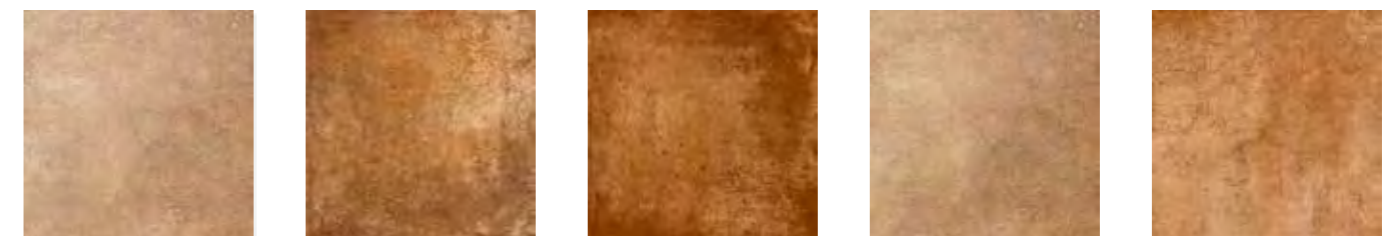
Contemporary take on traditional terracotta, featuring bold tonal variation and a non-slip finish that makes it perfect for any space, both indoors and outdoors.



PORCELÁNICO | PORCELAIN



ASTURIAS COTTO



ASTURIAS COTTO (K01)  
11532

Embalaje · Packing · 20 x 20 · 8" x 8"

Piezas / Caja Pcs / Ctn	Kg / Caja Kg / Ctn	M² / Caja Sqm / Ctn	Cajas / Palet Ctn / Plt	M² / Palet Sqm / Plt	Kg / Palet Kg / Plt
25	17,0	1	60	60	1050

Piscinas  
Pools

Fachadas  
Claddings

Cementos  
Cements

Piedras  
Stones

Terracotas  
Cottos

Hidráulicos  
Patterns

Info

# Xian

20 x 20 · 8" x 8"

BLOCK XIAN SIENA | DECOR MING SIENA



Inspirada en la fuerza de los Guerreros de Xian, esta propuesta de cotto en tres colores refleja la esencia atemporal de la tierra cocida. Una terracota inalterable y perdurable, auténtica como el barro que la origina.

Inspired by the strength of the Warriors of Xian, this cotto collection in three colors embodies the timeless essence of fired earth. An unalterable and enduring terracotta, as authentic as the clay from which it is born.



XIAN ARENA | BLOCK XIAN ARENA | DECOR TAO



Piscinas  
Pools

Fachadas  
Claddings

Cementos  
Cements

Piedras  
Stones

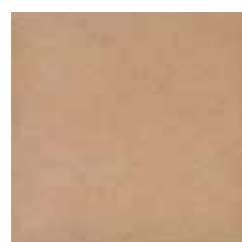
Terracotas  
Cottos

Hidráulicos  
Patterns

Info



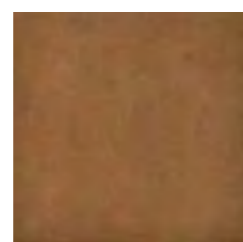
BLOCK XIAN ARENA | NOK ARENA



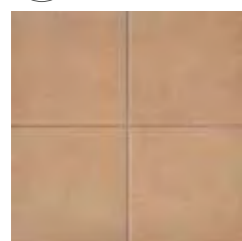
XIAN ARENA (K02)  
11543



XIAN SIENA (K02)  
11544



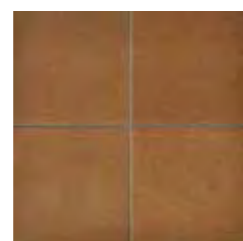
XIAN TIERRA (K02)  
11546



BLOCK XIAN ARENA  
(K04) 11563



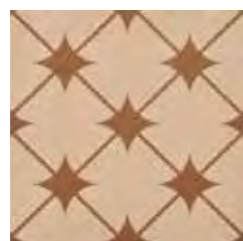
BLOCK XIAN SIENA  
(K04) 11564



BLOCK XIAN TIERRA  
(K04) 11566



DECOR HAN  
(K02) 11559



DECOR MING SIENA  
(K02) 11560



DECOR MING TIERRA  
(K02) 11561



DECOR TAO  
(K02) 11562



PORCELÁNICO | PORCELAIN



BLOCK XIAN SIENA | NOK SIENA | DECOR MING SIENA

Embalaje · Packing · 20 x 20 · 8" x 8"

Piezas / Caja Pcs / Ctn	Kg / Caja Kg / Ctn	M² / Caja Sqm / Ctn	Cajas / Palet Ctn / Plt	M² / Palet Sqm / Plt	Kg / Palet Kg / Plt
25	17,0	1	60	60	1050

# Nok

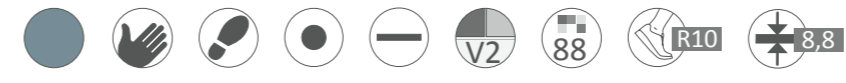
7,5 x 30 · 3" x 12"

NOK TIERRA | BLOCK XIAN TIERRA



La pureza de la terracota se traduce en un formato estilizado y versátil. Nok recoge la tradición del barro cocido y la transforma en un revestimiento contemporáneo, pensado para crear espacios con calidez y carácter natural.

The purity of terracotta takes shape in a slender and versatile format. Nok captures the tradition of fired clay and transforms it into a contemporary wall covering, designed to create spaces with warmth and natural character.



PORCELÁNICO | PORCELAIN



NOK ARENA



NOK ARENA (K08)  
11591



NOK SIENA (K08)  
11592



NOK TIERRA (K08)  
11593

Embalaje · Packing · 7,5 x 30 · 3" x 12"

Piezas / Caja Pcs / Ctn	Kg / Caja Kg / Ctn	M² / Caja Sqm / Ctn	Cajas / Palet Ctn / Plt	M² / Palet Sqm / Plt	Kg / Palet Kg / Plt
30	12,65	0,68	80	54,40	1035

Piscinas  
Pools

Fachadas  
Claddings

Cementos  
Cements

Piedras  
Stones

Terracotas  
Cottos

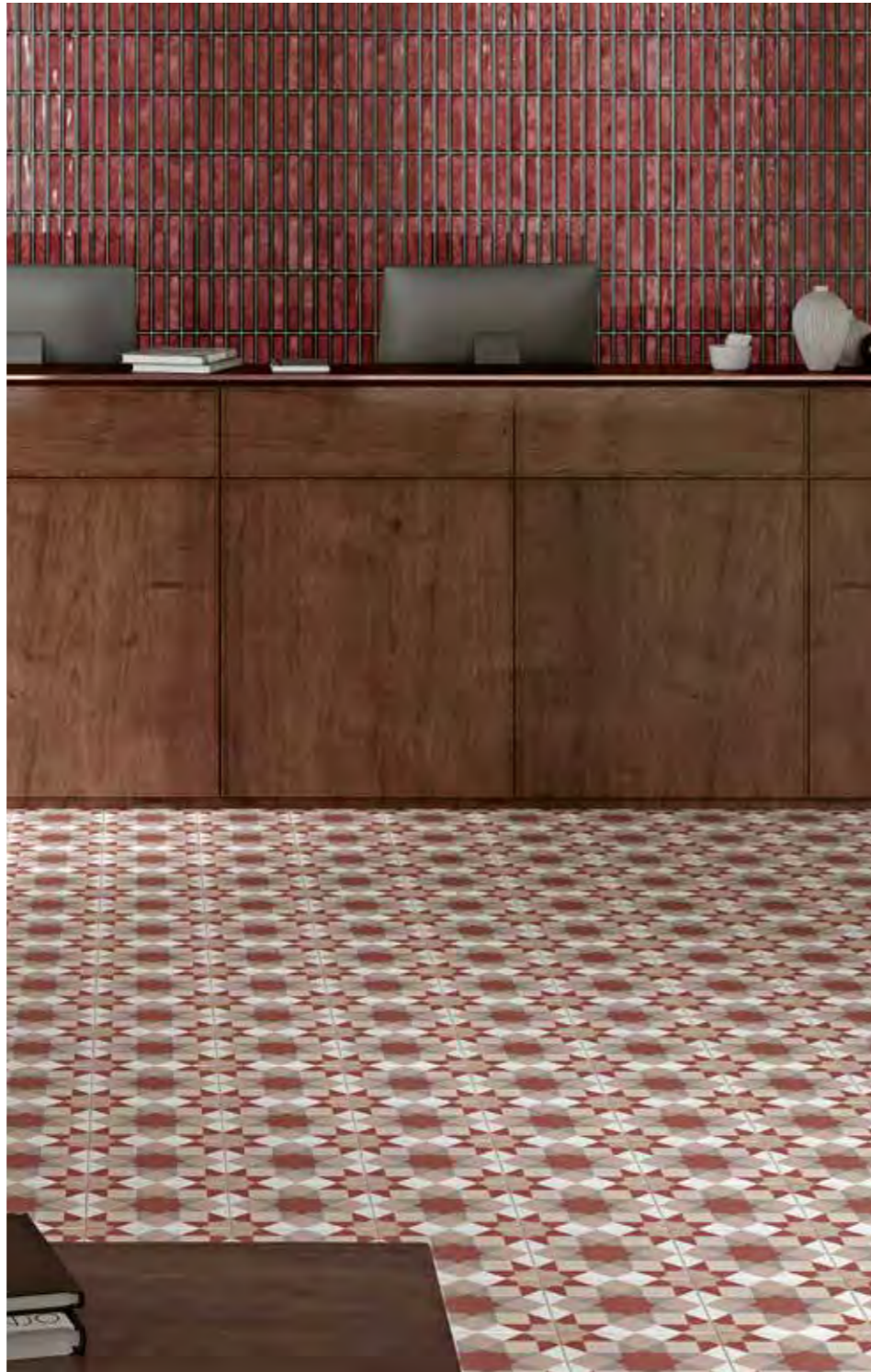
Hidráulicos  
Patterns

Info

# Acropolis

20 x 20 · 8" x 8"

HYDRA GARNET | DOMINO COBRE



Donde la elegancia clásica se encuentra con la versatilidad moderna

Where classical elegance meets modern versatility



ITACA GARNET | RUBIK GARNET

Piscinas  
Pools

Fachadas  
Claddings

Cementos  
Cements

Piedras  
Stones

Terracotas  
Cottos

Hidráulicos  
Patterns

Info



HYDRA GREEN | MAORI VERDE BRILLO | MAORI AGUA BRILLO



DELFOS Grey (K01)  
11555



DELFOS Mix (K01)  
11556



AGORA Grey (K01)  
11533



AGORA Mix (K01)  
11547



CRONOS Grey (K01)  
11557



ITACA Green (K01)  
11552



ITACA Garnet (K01)  
11553



HYDRA Green (K01)  
11548



HYDRA Garnet (K01)  
11549



ATENEA Grey (K01)  
11534



ATENEA Mix (K01)  
11550



ATENEA Bone (K01)  
11551



OLYMPIA Grey (K01)  
11535



OLYMPIA Mix (K01)  
11536



PORCELÁNICO | PORCELAIN



ITACA GREEN | RUBIK ALOE

Embalaje · Packing · 20 x 20 · 8" x 8"

Piezas / Caja Pcs / Ctn	Kg / Caja Kg / Ctn	M² / Caja Sqm / Ctn	Cajas / Palet Ctn / Plt	M² / Palet Sqm / Plt	Kg / Palet Kg / Plt
25	17,10	1	60	60	1050

Piscinas  
Pools

Fachadas  
Claddings

Cementos  
Cements

Piedras  
Stones

Terracotas  
Cottos

Hidráulicos  
Patterns

Info

# Plaka

20 x 20 · 8" x 8"

PLAKA WHITE | PLAKA BLACK



Pureza y contraste, la esencia del diseño infinito

Purity and contrast, the essence of eternal design



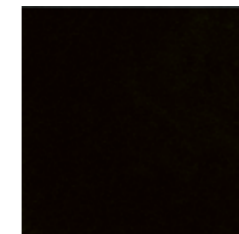
PORCELÁNICO | PORCELAIN



PLAKA WHITE | PLAKA BLACK



PLAKA WHITE (K01)  
11617



PLAKA BLACK (K01)  
11618

Embalaje · Packing · 20 x 20 · 8" x 8"

Piezas / Caja Pcs / Ctn	Kg / Caja Kg / Ctn	M² / Caja Sqm / Ctn	Cajas / Palet Ctn / Plt	M² / Palet Sqm / Plt	Kg / Palet Kg / Plt
25	17,0	1	60	60	1050



PLAKA WHITE | PLAKA BLACK

# Info

Requisitos para baldosas cerámicas prensadas en seco (Grupo BIa, gres porcelánico), con absorción de agua  $E \leq 0,5\%$ , destinadas a revestimientos y pavimentos, tanto interiores como exteriores.

Requirements for dry-pressed ceramic tiles (Group BIa, porcelain stoneware), with water absorption  $E \leq 0.5\%$ , intended for wall and floor coverings, indoors and outdoors.

Exigences relatives aux carreaux céramiques pressés à sec (Groupe BIa, grès cérame), avec une absorption d'eau  $E \leq 0,5\%$ , destinés aux revêtements de sols et de murs, intérieurs et extérieurs.

Los colores y las características reproducidos en el presente catálogo son meramente orientativos y pueden presentar variaciones respecto a las piezas reales. El presente catálogo tiene carácter exclusivamente comercial e informativo y no podrá ser utilizado en procedimientos judiciales o administrativos, ni como dictamen pericial ni como prueba documental, salvo autorización expresa de EL BARCO SL.

The colours and characteristics shown in this catalogue are for guidance only and may differ from the actual pieces. This catalogue is intended solely for commercial and informational purposes and may not be used in judicial or administrative proceedings, nor as an expert opinion or documentary evidence, unless expressly authorised by EL BARCO SL.

NORMA EN 14411:2016 Anexo G Grupo BIa GL

IMENSIONES Y ASPECTO SUPERFICIAL / DIMENSIONS AND SURFACE ASPECT / DIMENSIONS ET ASPECT DE LA SURFACE	REQUISITOS / REQUIREMENTS / RÉQUISITS	RESULTADO ENSAYO / TEST RESULT / RÉSULTAT DU TEST	ENSAYO / TEST / ESSAI
Características dimensionales / Dimensional features / Caractéristiques dimensionnelles	Según formato	CUMPLE / OK	ISO 10545-3
PROPIEDADES FÍSICAS / PHYSIQUE FEATURES / PROPRIÉTÉS PHYSIQUES	REQUISITOS / REQUIREMENTS / RÉQUISITS	RESULTADO	ENSAYO / TEST / ESSAI
Absorción de agua / Water absorption / Absorption d'eau	Media / Average $\leq$ 0,5%	Cumple / Achieved / Accompli	ISO 10545-3
Carga de rotura, en N (espesor $\geq 7,5$ mm) / Breaking load in N (thickness $\geq 7.5$ mm) / Charge de rupture en N (épaisseur $\geq 7,5$ mm)	Min 1300	Cumple / Achieved / Accompli	ISO 10545-4
Resistencia a la flexión en N / Bending strength in N / Résistance à la flexion en N	Min 36	Cumple / Achieved / Accompli	ISO 10545-4
Resistencia al cuarteo / Crazing resistance / Résistance au tressillage	Exigida / Required / Demandé	Cumple / Achieved / Accompli	ISO 10545-11
Determinación del Ángulo Crítico de Deslizamiento (Rampa) / Determination of the Critical Angle of Slip (Inclined Platform) / Détermination de l'angle de glissement critique (rampe)	Según serie / Depending on the range / Selon série	R10 / R11 / R12	
Resistencia a la helada / Frost resistance / Résistance au gel	Exigida / Required / Demandé	Cumple / Achieved / Accompli	ISO 10545-12
PROPIEDADES QUÍMICAS / CHEMICAL FEATURES / PROPRIÉTÉS CHIMIQUES	REQUISITOS / REQUIREMENTS / RÉQUISITS	REQUISITOS / REQUIREMENTS / RÉQUISITS	ENSAYO / TEST / ESSAI
Resistencia a las manchas / Resistance to staining / Résistance aux taches		Mínimo clase 3 / Minimum class 3 / Minime classe 3	ISO 10545-14
Resistencia a productos domésticos y sales propias: baldosas esmaltadas / Resistance to domestic products and salts for swimming pool: glazed tiles / Résistance produits de nettoyage et sel pour les piscines: carreaux émaillés		Mínimo GB / Minimum GB / Minime GB	ISO 10545-13

## CONSEJOS PARA LA COLOCACIÓN DE REVESTIMIENTOS Y PAVIMENTOS

### ELECCIÓN DEL AZULEJO Y CÁLCULO DE MEDIDAS

Una vez que haya elegido los revestimientos o pavimentos de EL BARCO para decorar su vivienda, el siguiente paso será determinar cuántas piezas va a necesitar. Es fundamental asegurarse de que las mediciones sean precisas.

Desde **EL BARCO** le recomendamos medir toda la superficie de las paredes, incluidas puertas y ventanas, para calcular la cantidad exacta de azulejos. En el caso de los suelos, le aconsejamos pedir entre un 10–15 % más de material, en función del formato y del tipo de colocación, para cubrir cortes, desperdicios y futuras reposiciones.

### INSTALACIÓN

- La instalación debe ser realizada siempre por colocadores experimentados y cualificados.
- Las superficies a solar o alicatar deben estar lisas, planas, niveladas, limpias y secas.
- En suelos nuevos de mortero u hormigón, es imprescindible respetar los tiempos de fraguado: mínimo 7 días en morteros y 28 días en hormigones.
- La elección del adhesivo debe hacerse en función del tipo de azulejo. En porcelánico, se recomienda utilizar adhesivos cementosos mejorados C2 o adhesivos flexibles, especialmente en zonas húmedas o exteriores (C2TE S1 o superiores).

### JUNTAS Y SEPARACIONES

- Respete una junta mínima de 2 mm en colocaciones a escuadra.
- En colocación a matajunta (tipo ladrillo), deje al menos 5 mm.
- Además, respete siempre las juntas estructurales del edificio y disponga juntas de movimiento cada 20–30 m² en interiores y cada 10–15 m² en exteriores.

### APLICACIÓN DEL ADHESIVO

- Se recomienda la colocación en capa fina (3–5 mm), la técnica más moderna y eficiente.
- El adhesivo debe extenderse con una llana dentada, asegurando una cobertura total. En piezas de gran formato o en exteriores, se recomienda el doble encolado: aplicar adhesivo tanto en el soporte como en el reverso de la baldosa, garantizando un contacto completo.
- Evite la práctica del falso doble encolado, que consiste en peinar el adhesivo sobre el soporte y frotar la pieza, ya que reduce la adherencia y aumenta el consumo de material.

### PREPARACIÓN DEL SOPORTE

- Verifique que las piezas estén macizas, limpias y secas.
- Asegúrese de que las retracciones y fisuras del soporte estén estabilizadas antes de empezar.
- Elimine cualquier resto de polvo, yeso, mortero, grasa o aceite, ya que reducen la eficacia del adhesivo.

### NIVELACIÓN

- Los desniveles de hasta 5 mm pueden corregirse con mortero de cemento o adhesivo, nivelando al menos 48 horas antes de la colocación.
- Si las irregularidades superan los 5 mm, debe aplicarse previamente un mortero autonivelante u otro sistema de regularización.

### PREPARACIÓN DEL ADHESIVO Y COLOCACIÓN

1. Vierta agua limpia en un cubo y añada la mezcla adhesiva siguiendo siempre la proporción indicada por el fabricante, hasta obtener una pasta homogénea y trabajable.
2. Extienda el adhesivo por superficies de aproximadamente 1 m² y péinelo con una llana dentada para regularizar el espesor.
3. Coloque las piezas presionando firmemente, asegurándose de que todas las juntas queden completamente llenas y sin burbujas.
4. Levante una baldosa de forma periódica para comprobar la correcta adherencia.

### REJUNTADO

- Espere al menos 24 horas en interiores y 48 horas en exteriores antes de aplicar el rejuntado.
- Aplique la lechada (preferiblemente en color blanco o claro) con una llana de goma, rellenando completamente las juntas y retirando el exceso con la misma llana.
- La limpieza debe realizarse antes de que el material endurezca, pasando una esponja húmeda en diagonal respecto a las juntas, hasta que queden uniformes y la superficie limpia.

### EN ZONAS HÚMEDAS

En duchas, baños, lavabos y otras zonas con agua, se recomienda aplicar una silicona fungicida en las juntas perimetrales, para protegerlas de la humedad y evitar la aparición de moho.

### MANTENIMIENTO

Con el tiempo, las juntas pueden ensuciarse o deteriorarse. Para renovarlas:

1. Retire la pasta antigua con un raspador de juntas.
2. Aplique nuevo material de rejuntado siguiendo los mismos pasos anteriores.

## ADVICE FOR THE INSTALLATION OF WALL AND FLOOR TILES

### CHOOSING THE TILE AND MEASURING

Once you have chosen EL BARCO wall or floor tiles to decorate your home, the next step is to determine how many pieces you will need. It is essential to ensure that the measurements are accurate.

At **EL BARCO** we recommend measuring the entire wall surface, including doors and windows, in order to calculate the exact number of tiles required. For floors, we advise ordering an additional 10–15%, depending on the format and type of installation, to allow for cuts, waste and future replacements.

### INSTALLATION

- Installation should always be carried out by experienced and qualified tile fixers.
- Surfaces to be tiled must be smooth, flat, levelled, clean and dry.
- For new mortar or concrete floors, curing times must be respected: at least 7 days for mortars and 28 days for concretes.
- The choice of adhesive must depend on the type of tile. For porcelain tiles, it is recommended to use improved cement-based adhesives (C2) or flexible adhesives, especially in wet areas or outdoors (C2TE S1 or higher).

### JOINTS AND SPACING

- Leave a minimum joint of 2 mm in straight (grid) installations.
- For staggered (brick bond) installations, leave at least 5 mm.
- Always respect the structural joints of the building and provide movement joints every 20–30 m² indoors and every 10–15 m² outdoors.

### APPLYING THE ADHESIVE

- Thin-bed installation (3–5 mm) is recommended, as it is the most modern and efficient technique.
- Adhesive should be spread with a notched trowel, ensuring total coverage. For large-format tiles or outdoor use, double spreading is recommended: apply adhesive both on the substrate and on the back of the tile, ensuring full contact.
- Avoid the so-called false double spreading, which consists of combing the adhesive on the substrate and rubbing the tile, as this reduces adhesion and increases material consumption.

### PREPARING THE SUBSTRATE

- Check that the tiles are sound, clean and dry.
- Ensure that any shrinkage and cracks in the substrate have stabilised before starting.
- Remove any dust, plaster, mortar, grease or oil, as these reduce the efficiency of the adhesive.

### LEVELLING

- Irregularities of up to 5 mm can be corrected with mortar or adhesive, at least 48 hours before installation.
- If irregularities exceed 5 mm, a self-levelling compound or another levelling system should be applied in advance.

### PREPARING THE ADHESIVE AND INSTALLATION

1. Pour clean water into a bucket and add the adhesive mixture, always following the manufacturer’s instructions, until a homogeneous and workable paste is obtained.
2. Spread the adhesive over surfaces of approximately 1 m² and comb it with a notched trowel to regulate the thickness.
3. Lay the tiles, pressing them firmly to ensure that all joints are completely filled and free of bubbles.
4. Periodically lift a tile to check correct adhesion.

### GROUTING

- Wait at least 24 hours indoors and 48 hours outdoors before grouting.
- Apply the grout (preferably in a white or light colour) with a rubber trowel, filling the joints completely and removing any excess with the same tool.
- Cleaning must be done before the material hardens, wiping with a damp sponge diagonally across the joints until they are uniform and the surface is clean.

### IN WET AREAS

In showers, bathrooms, washbasins and other areas exposed to water, it is recommended to apply a fungicidal silicone sealant on perimeter joints, to protect them from moisture and prevent mould.

### MAINTENANCE

Over time, joints may become dirty or deteriorate. To renew them:

1. Remove the old grout with a grout scraper.
2. Apply new grout, following the same steps as above.